

POLYTECHNIC UNIVERSITY

**Politécnico  
de Setúbal**

# Guia do Estudante

2023/24

**IPS**

**TECNOLOGIA**

**BARREIRO**

# Índice

<b>Mensagem de Boas Vindas</b> .....	3
<b>Breve introdução</b> .....	4
<b>Localização e transportes</b> .....	5
<b>Organização interna</b> .....	7
Conselho de Representantes   Diretor   Conselho Técnico-Científico	
Conselho Pedagógico   Coordenador de Curso   Delegados de curso	
<b>Oferta formativa</b> .....	9
<b>Lugares de interesse</b> .....	10
<b>Vida social académica</b> .....	11
<b>Algumas questões que te podem surgir</b> .....	12
<b>Calendários académicos</b> .....	13
<b>Planta - piso 0</b> .....	14
<b>Planta - piso 1</b> .....	15
<b>Contactos e Redes Sociais</b> .....	16



## Mensagem de boas vindas

Bem-vindos à Escola Superior de Tecnologia do Barreiro, do Instituto Politécnico de Setúbal (ESTBarreiro)!

Felicito-vos pela Vossa escolha, quer do curso, quer da instituição.

Enquanto Diretor da ESTBarreiro asseguro que esta instituição se tem caracterizado por apresentar um ambiente de aprendizagem de excelência, proporcionado pelos seus profissionais competentes, empenhados e afáveis, numa cultura de proximidade.

Enquanto Professor desta instituição, sublinho que a nossa prioridade assenta num ensino/aprendizagem adequado aos tempos atuais, atendendo às necessidades do mercado de trabalho e às exigências da sociedade. A ESTBarreiro foi das primeiras instituições portuguesas a desenvolver trabalhos de investigação na área da Educação em Engenharia. Além da implementação de metodologias de aprendizagem adequadas ao paradigma de Bolonha, a ESTBarreiro tem também contribuído, a nível mundial, para o saber científico na área Educação em Engenharia.

A estreita articulação com a indústria e o desenvolvimento de competências transversais, tão importantes para os empregadores, associadas a sólidas competências técnicas, asseguram a melhor integração dos nossos diplomados no mercado de trabalho.

A procura de diplomados da ESTBarreiro, por parte do meio empresarial (taxa de empregabilidade perto dos 100%), bem como o feedback positivo manifestado pelos empregadores, são algumas evidências da mais-valia dos estudantes que passam por esta instituição. Por outro lado, a prossecução dos estudos por parte dos nossos Mestres, designadamente no que respeita a programas de Doutoramento, é mais uma demonstração da qualidade e do rigor do ensino ministrado na ESTBarreiro. Por último, de referir que a ESTBarreiro se tem afirmado como uma Escola de Ensino Superior de qualidade, reconhecida pela Agência de Avaliação e Acreditação do Ensino Superior, na acreditação dos ciclos de estudos submetidos a avaliação.

Agora que também fazem parte da ESTBarreiro, desejo-Vos o maior sucesso e que continuem a elevar o bom nome da nossa Escola!

O Diretor da ESTBarreiro, *Professor Doutor Pedro Neto*

## Breve introdução

A Escola Superior de Tecnologia do Barreiro (ESTBarreiro) foi criada em 1999, começando por funcionar, em instalações provisórias, no número 14 da Rua Stinville, no Bairro Santa Bárbara, no Barreiro. Em 2007 a ESTBarreiro inaugura as suas instalações definitivas, no Campus no Barreiro do Politécnico de Setúbal sito na Rua Américo da Silva Marinho, Lavradio.

As atuais instalações, inauguradas em 2007, foram concebidas para desenvolvimento de aulas e investigação nas áreas de conhecimento da ESTBarreiro, sobretudo no que aos laboratórios diz respeito. Estas instalações receberam o Prémio Internacional de Arquitetura no ano de 2009, atribuído pelo Chicago Athenaeum: Museum of Architecture and Design, tendo sido igualmente reconhecidas pela revista Única do semanário Expresso como um dos edifícios de culto da década no ano de 2009.

A Escola foi inicialmente concebida para lecionar os Cursos de Engenharia Civil e Engenharia Química, para dar resposta a uma necessidade formativa identificada, atendendo ao mercado de trabalho. Durante os seus primeiros anos os cursos ministrados começaram por ser nas áreas da Engenharia Civil, tendo, com o tempo, diversificado a sua oferta formativa complementando com as áreas da

Engenharia Biológica e Química, Tecnologias do Petróleo e Bioinformática. A ESTBarreiro garante uma fileira formativa nas suas formações desde o Curso Técnico Superior Profissional (CTeSP), passando pela Licenciatura até ao Mestrado. O corpo docente de elevada qualificação, composto quase na sua totalidade por Doutores e/ou Especialistas, garantem as condições para o acompanhamento de trabalhos de Doutoramento.

A Escola defende valores como a competência, a ética profissional, o rigor e a responsabilidade e orgulha-se de formar profissionais competentes, capazes de responder às necessidades reais do mercado laboral. A iniciativa empreendedora dos diplomados da ESTBarreiro é também algo a assinalar.

A ESTBarreiro caracteriza-se também por uma intervenção ativa junto da comunidade da região onde se insere, quer através de atividades pedagógicas e lúdicas, quer através da prestação de serviços à comunidade. A participação ativa dos estudantes tem sido fundamental para conferir uma dimensão mais completa à formação da pessoa. São exemplos da iniciativa estudantil a ESTBarTuna, a Tuna Académica da ESTBarreiro e o Jornal ESTBrain.



# Localização e transportes

## Como chegar à ESTBarreiro de transportes públicos:

### Autocarros com paragem Politécnico (TCB):

- › carreiras 14 e 15 (Terminal Fluvial – circulação. Paragem Av. Mestre Manuel Cabanas)
- › carreira 10 (Estação de Coina – Fontainhas. Paragem Rua da Amizade – Politécnico) – Ligação com Comboio Fertagus
- › carreira 8 (Terminal Fluvial – Qt.ª da Várzea – entre as 17:00 e as 21:00) Paragem Av. Mestre Manuel Cabanas)
- › carreiras 1 e 2 (Terminal Fluvial – Circulação. Paragem R. da Amizade)
- › carreiras 701 e 702 (Terminal Fluvial – Circulação. Paragem R. da Amizade)

### Autocarros com paragem Politécnico (Carris Metropolitana):

- › 4602 - Barreiro (Terminal) - Alhos Vedros (Estação)
- › 3615 - Seixal (Terminal) - Fidalguinhos

### Comboios urbanos de Lisboa - Linha do Sado (CP):

Estação Baixa da Banheira (+ 12min a pé)

### Comboio (Fertagus)

Fertagus Lisboa - Setúbal

Estação Coina (com ligação à carreira 10 da TCB)

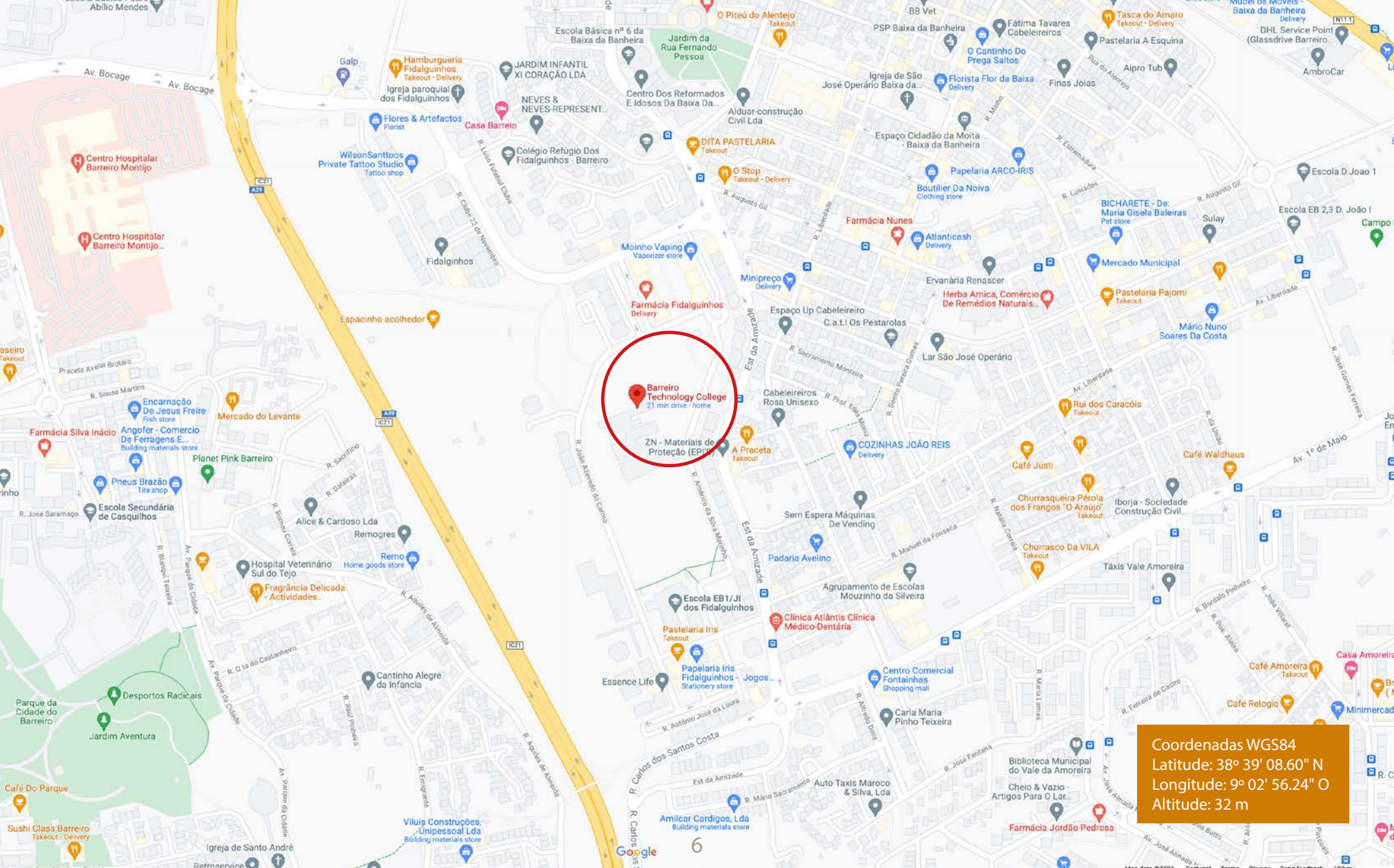
## Como chegar à ESTBarreiro de transporte próprio:

Utilizando transporte próprio podes chegar à Escola via A2 (autoestrada do Sul) ou via A12 (autoestrada Setúbal – Montijo):

Se vieres através da via A2 deverás sair na saída de Coina em direção ao Barreiro (IC21 – via rápida do Barreiro).

Se pretenderes deslocar-te a partir da A12 (via Ponte Vasco da Gama) deverás, na saída do Montijo, seguir o IC32 em direção ao Barreiro e, no final, seguir o IC21.

Para ambos os casos, no IC21 e nos primeiros semáforos, sai à direita em direção à Baixa da Banheira; encosta logo de seguida à esquerda para apanhar a Estrada da Amizade e segue até à primeira rotunda, que contorna até entrar na Baixa da Banheira; depois vira à esquerda na primeira rua que encontras seguindo a placa para a Escola Superior de Tecnologia do Barreiro; vira à direita e segue até ao fim a Rua Américo da Silva Marinho; a Escola encontra-se à esquerda no final dessa Rua Américo da Silva Marinho.

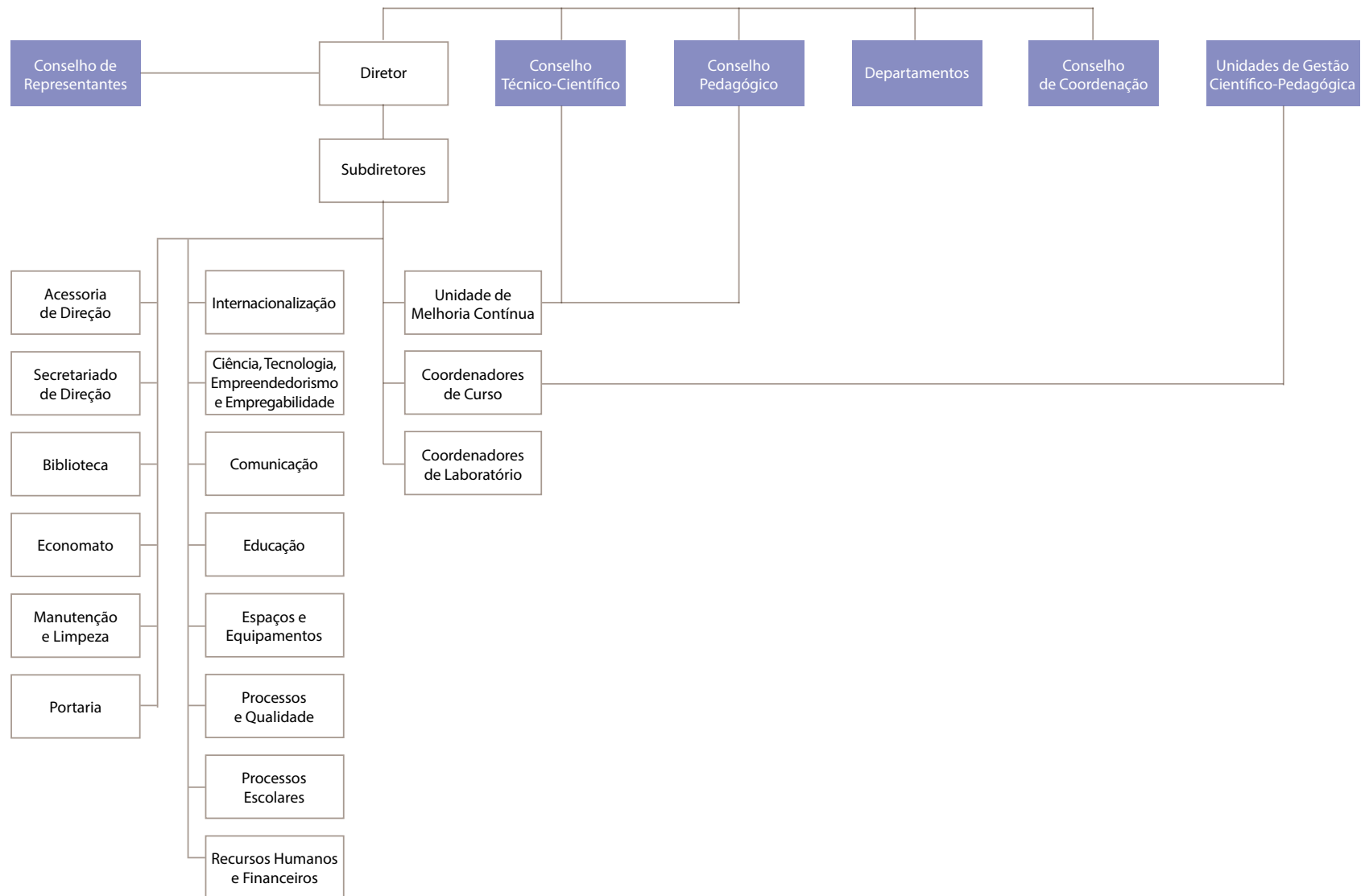


**Barreiro Technology College**  
21 min drive - home

ZN - Materiais de Protecção (EPIS)

Coordenadas WGS84  
Latitude: 38° 39' 08.60" N  
Longitude: 9° 02' 56.24" O  
Altitude: 32 m

# Organização interna



## Conselho de Representantes

O Conselho de Representantes é o órgão de decisão estratégica e de fiscalização do cumprimento da lei, dos Estatutos e, em particular, da missão da ESTBarreiro, do qual fazem parte docentes, estudantes e membros convidados da comunidade externa.

Consulta as competências dos Conselho de Representantes nos [Estatutos da ESTBarreiro](#) e a sua composição em [composição do órgão](#).

## Diretor

O Diretor da ESTBarreiro é o órgão de representação e gestão da Escola, no respeito pelas orientações estratégicas do Conselho de Representantes.

Consulta as competências do Diretor nos [Estatutos da ESTBarreiro](#) e a sua composição em [composição da direção](#).

## Conselho Técnico-Científico

O Conselho Técnico-Científico é o órgão de gestão científica da ESTBarreiro, do qual fazem parte docentes da escola e membros convidados da comunidade externa.

Consulta as competências do Conselho Técnico-Científico nos [Estatutos da ESTBarreiro](#) e a sua composição em [composição do órgão](#).

## Conselho Pedagógico

O Conselho Pedagógico é o órgão de gestão pedagógica da ESTBarreiro, do qual fazem parte docentes e estudantes.

Consulta as competências do Conselho Pedagógico nos [Estatutos da ESTBarreiro](#) e a sua composição em [composição do órgão](#).

## Coordenador de Curso

O Coordenador de curso é um Professor, titular de grau de doutor ou especialista de reconhecida experiência e competência profissional na área de formação fundamental do ciclo de estudos designado pelo Diretor, que supervisiona o funcionamento do ciclo de estudos, promovendo ações de melhoria relativas ao seu desenvolvimento e interligação com a comunidade envolvente.

## Delegados de Curso

A ESTBarreiro tem aumentado e diversificado a oferta formativa disponibilizada, conduzindo à existência de uma especificidade de questões associada a cada curso cada vez maior. Nesse sentido, o Estudante Delegado de Curso surge como um elo de ligação entre os colegas, bem como entre os estudantes e professores, Órgãos da ESTBarreiro e outras entidades da escola de modo a facilitar processos com vista aos objetivos da instituição, ou seja, alcançar a excelência.





## Oferta formativa

### CTeSP - Cursos Técnicos Superiores Profissionais

- › **Construção Civil** (diurno e noturno)
- › **Tecnologias de Laboratório Químico e Biológico**  
ESTBarreiro (diurno) | Escola Secundária do Forte da Casa (noturno)  
Loures (diurno) | ETLA (pós-laboral)

### Licenciaturas

- › **Bioinformática** (diurno)
- › **Biotecnologia** (diurno)
- › **Engenharia Civil** (diurno e noturno)
- › **Tecnologias do Petróleo** (diurno)

### Mestrados

- › **Conservação e Reabilitação do Edificado** (noturno)
- › **Engenharia Biológica e Química** (noturno)
- › **Engenharia Civil** (noturno)

# Lugares de interesse

## Biblioteca

<https://bibliotecas.ips.pt>

## Bar/Refeitório

## Laboratórios

Os laboratórios da ESTBarreiro reúnem as melhores condições e os equipamentos mais modernos para dar uma resposta de qualidade no que respeita ao ensino/aprendizagem nas formações ministradas nas suas instalações, bem como à investigação técnico-científica, potenciado também a ligação ao tecido empresarial:

**Laboratório de Engenharia Civil** (abrangendo diversas áreas, tais como: mecânica; geologia, geotecnia, cartografia, materiais de construção, hidráulica, estruturas e construção).

**Laboratório de Engenharia Química e Biológica** (servindo designadamente nas áreas da química analítica, biotecnologia, biologia e engenharia química).

Estes laboratórios, aos quais se juntam os **laboratórios de informática**, têm como missão complementar a formação teórica e teórico-prática das várias unidades curriculares com a prática laboratorial.



## Vida social académica

### Tuna - ESTBarTuna

A 8 de agosto de 2009, um grupo de cinco estudantes juntaram-se para discutir a criação de uma Tuna Académica. A Tuna viria a adotar o nome de **ESTBarTuna – Tuna Académica da Escola Superior de Tecnologia do Barreiro do Instituto Politécnico de Setúbal**. A 4 de Novembro de 2009, juntaram-se mais vinte e três estudantes que a partir desse dia começaram a encontrar-se para ensaiar e para começar a atuar no espaço da escola e no concelho. A 22 de Novembro de 2009, a Tuna atuou pela primeira vez no 10º Aniversário da ESTBarreiro, mostrando um grupo motivado a levar a criação da Tuna muito a sério. Depois desse dia a Tuna atuou em muitos outros locais e eventos, a destacar:

- › inauguração da ESTBarreiro na presença do Senhor Presidente da República;
- › Mês Sénior do Barreiro onde a Tuna atuou num direto para a RTP 1;
- › programas de solidariedade do IPS e da Câmara Municipal do Barreiro;
- › eventos académicos organizados por associações estudantis, entre outros.

Como qualquer tuna académica, vários tunos foram deixando de participar por iniciarem o seu percurso profissional. Porém, muitos estudantes foram-se juntando a esta Tuna.

Junta-te também! Acrescenta o teu valor à ESTBarTuna, complementa a tua formação, e faz parte da história da nossa tuna! [Vê aqui](#).



### Jornal ESTBrain

A Associação ESTBrain foi fundada a 11 de janeiro de 2011, por um grupo de estudantes que se juntaram para criar o **Jornal dos Estudantes da Escola Superior de Tecnologia do Barreiro do Instituto Politécnico de Setúbal**. Tal como outras associações, a participação dos estudantes é fundamental para que se renovem os órgãos e os trabalhos possam prosseguir.

Junta-te e trás as tuas ideias para completar este projeto, que é de todos! [Vê aqui](#).

## Algumas questões que podem surgir:

### 1. Estou matriculado. Necessito de me inscrever numa turma? Se sim, o que fazer?

Sim. Para tal deves contactar o Coordenador de Curso através do e-mail disponível no [portal da ESTBarreiro](#), na página do curso respetivo.

### 2. Posso alterar a turma em que me encontro inscrito?

Sim, desde que exista vaga na turma para a qual pretendes mudar.

### 3. Onde tenho acesso ao horário da turma em que estou inscrito?

[www.estbarreiro.ips.pt](http://www.estbarreiro.ips.pt) > Acesso Rápido > [Horários](#)

### 4. Onde/Como posso obter Informações sobre o funcionamento da Escola?

- a. Manual de Acolhimento do Estudante
- b. Página da escola: [www.estbarreiro.ips.pt](http://www.estbarreiro.ips.pt)
- c. Coordenador de Curso



# Calendário académico

## Licenciaturas

Mês	S	S	D	S	2ª	3ª	4ª	5ª	6ª	S	S	D	S	2ª	3ª	4ª	5ª	6ª	S	S	D	S	2ª	3ª	4ª	5ª	6ª	S	S	D	S	2ª	3ª	4ª	5ª	6ª	S	S	D	S	2ª					
Setembro September									1	2	3	4	5	6	7	8	9	10	11	12	13	14	15	16	17	18	19	20	21	22	23	24	25	26	27	28	29	30								
Outubro October			1	2	3	4	5	6	7	8	9	10	11	12	13	14	15	16	17	18	19	20	21	22	23	24	25	26	27	28	29	30	31													
Novembro November					1	2	3	4	5	6	7	8	9	10	11	12	13	14	15	16	17	18	19	20	21	22	23	24	25	26	27	28	29	30												
Dezembro December						1	2	3	4	5	6	7	8	9	10	11	12	13	14	15	16	17	18	19	20	21	22	23	24	25	26	27	28	29	30	31										
Janeiro January			1	2	3	4	5	6	7	8	9	10	11	12	13	14	15	16	17	18	19	20	21	22	23	24	25	26	27	28	29	30	31													
Fevereiro February					1	2	3	4	5	6	7	8	9	10	11	12	C	14	15	16	17	18	19	20	21	22	23	24	25	26	27	28	29													
Março March					1	2	3	4	5	6	7	8	9	10	11	12	13	14	15	16	17	18	19	20	21	22	23	24	25	26	27	28	29	30	31											
Abril April			1	2	3	4	5	6	7	8	9	10	11	12	13	14	15	16	17	18	19	20	21	22	23	24	25	26	27	28	29	30														
Maió May				1	2	3	4	5	6	7	8	9	10	11	12	13	14	15	16	17	18	19	20	21	22	23	24	25	26	27	28	29	30	31												
Junho June							1	2	3	4	5	6	7	8	9	10	11	12	13	14	15	16	17	18	19	20	21	22	23	24	25	26	27	28	29	30										
Júlio July			1	2	3	4	5	6	7	8	9	10	11	12	13	14	15	16	17	18	19	20	21	22	23	24	25	26	27	28	29	30	31													
Agosto August					1	2	3	4	5	6	7	8	9	10	11	12	13	14	15	16	17	18	19	20	21	22	23	24	25	26	27	28	29	30	31											
Setembro September								1	2	3	4	5	6	7	8	9	10	11	12	13	14	15	16	17	18	19	20	21	22	23	24	25	26	27	28	29	30									

Atividades letivas / Academic activities

Exames de 1ª e 2ª Época / Regular exams (1st and 2nd date)

Época especial / Special exams

Férias e feriados / Vacations and holidays

Atividades AAIPS/ AAIPSactivities

Período Letivo / Academic Term:  
Semestre Ímpar / Odd Semester  
02/10/2023 - 26/01/2024  
Semestre Par / Even Semester  
04/03/2024 - 27/06/2024

Período de Exames Finais / Final Exam Period:  
Semestre Ímpar / Odd Semester  
05/02/2024 - 29/02/2024  
Semestre Par / Even Semester  
04/07/2024 - 26/07/2024  
Época Especial / Special Exams  
04/09/2024 - 19/09/2024

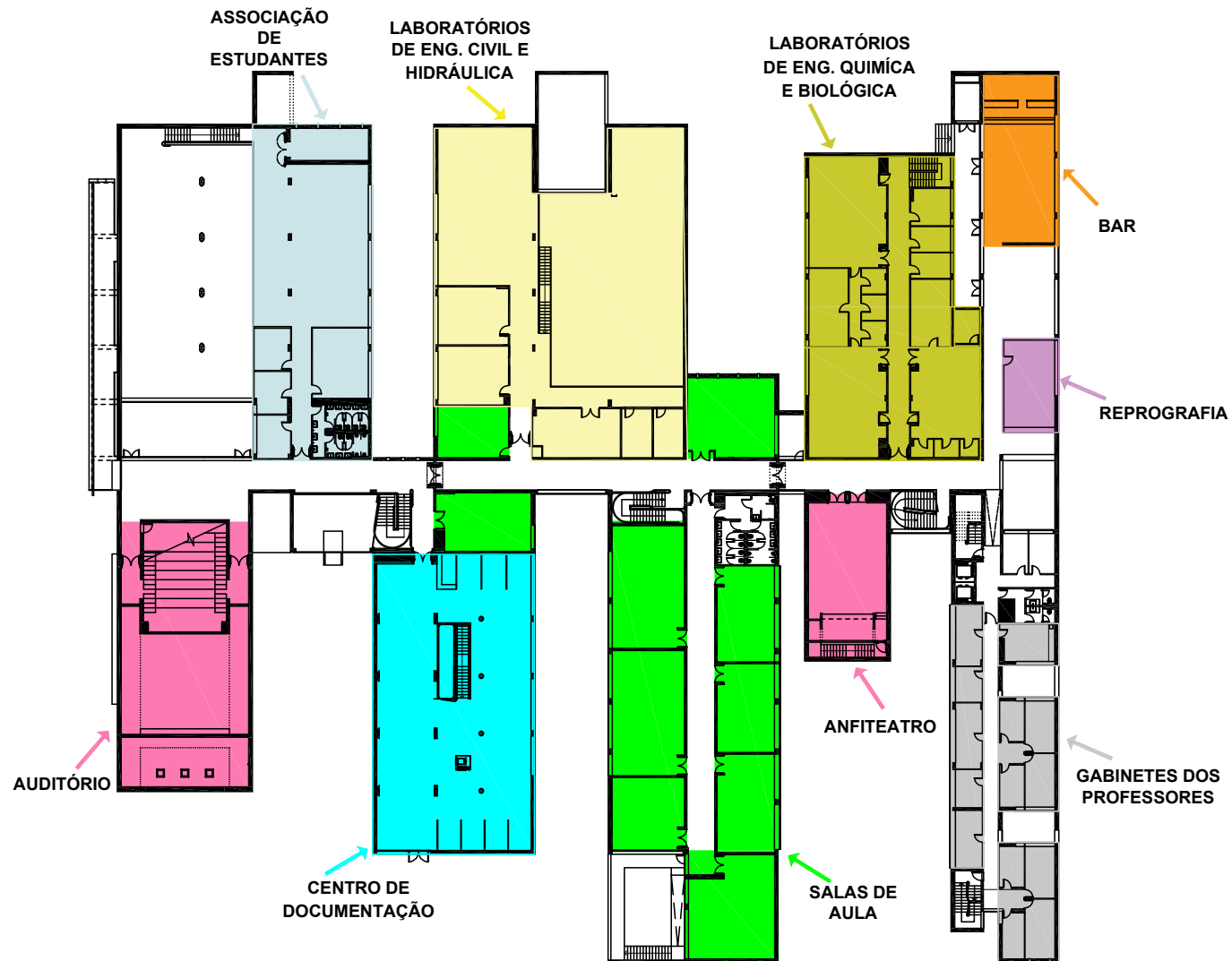
Interrupções Letivas / Holidays:  
Natal / Christmas: 22/12/2023 - 02/01/2024  
Páscoa / Easter: 29/03/2024 a 05/04/2024



# Planta - piso 0



# Planta - piso 1





# Contactos

## E-mail

[info@estbarreiro.ips.pt](mailto:info@estbarreiro.ips.pt) (assuntos gerais)  
[estudar@ips.pt](mailto:estudar@ips.pt) (assuntos académicos)

## Telefone

212 064 660 | 937 300 360 | 965 912 590

## Morada

Escola Superior de Tecnologia do Barreiro  
Rua Américo da Silva Marinho, 2839-001 Lavradio, Portugal

## Horário de funcionamento da portaria

7h00 às 2h00

## Liga-te!



IPS Instituto  
Politécnico de Setúbal  
Escola Superior de  
Tecnologia do Barreiro